

jeudi 10 juillet 2008

**L'INDEPENDANT.com**Presse  Régionale

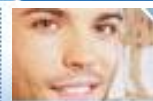
Mon compte

E-mail

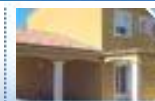
\*\*\*\*\*



Annonces et Services



Emploi



Immobilier



Automobile



Boutique

Marchés  
Publics

A LA UNE

INFOS VILLES

SPORTS

FRANCE-MONDE

CULTURE-LOISIRS

LE TOUT IMAGES

Accueil &gt; Narbonne

Édition du jeudi 10 juillet 2008

## Narbonne

### Drôle de canne

#### Drôle de canne

Alpenstock, tel est le titre de la pièce de Rémi de Vos au programme mardi soir. Ce mot allemand désigne une canne utilisée pour les randonnées alpestres (l'histoire se déroule au Tyrol).

La troupe "L'Emporte-pièce" de Lux (71) a choisi ce texte, un choix difficile et contestable : Une femme ultrapropre, un homme ultranationaliste et un étranger ultra-viril qui sème la zizanie : du théâtre souvent grotesque dans un langage crû et répétitif. En outre, cette pièce dénonce les préjugés xénophobes en utilisant elle-même des clichés – au deuxième degré, mais pas sans danger d'équivoque.

Ceci dit, la compagnie a brillamment assumé son choix. Les trois comédiens (tous instituteurs dans la région de Châlon-sur-Saône) signent une mise en scène collective qui, après quelques hésitations au début, trouve vite un rythme endiablé. Les personnages sont caractérisés avec juste la bonne dose de caricature. La qualité de la représentation est encore rehaussée par les décors et la bande-son.

François Lilienfeld

[Envoyez à un ami](#) | [Imprimez](#)

#### Lire aussi

- > Ce soir, "Gâterie en sol mineur"
- > "Visages de Narbonne au XVI e siècle", une expo commentée
- > Chefs-d'oeuvres et auteurs :
- > mortes, des paysages... Cette exposition témoigne des progrès réalisés par les élèves d'une année sur l'autre avec une qualité artistique des oeuvres...
- > Le bel été musical de l'abbaye de Fontfroide

PDF [Votre journal en PDF](#)[> Abonnez-vous !](#)INFOS DE  
VOTRE COMMUNE